



Las audiencias de Diciembre

Boletín Mensual de TNS Audiencia de Medios

Evolución del consumo de TV por Comunidades Autónomas en minutos diarios

	Univ.(000)	Dic06	Ene07	Feb07	Mar07	Abr07	May07	Jun07	Jul07	Ago07	Sep07	Oct07	Nov07	Dic07
P,ByC	42022	235	243	241	232	225	222	215	195	184	215	227	238	239
PyB	40137	237	245	242	234	226	223	215	196	184	215	228	239	241
And.	7445	249	260	263	248	240	231	219	200	201	229	241	254	253
Cat.	6679	235	241	239	240	236	233	229	215	192	227	235	239	246
Eus.	2031	230	243	233	230	217	224	206	186	162	211	225	232	232
Gal.	2630	216	216	218	210	194	201	197	176	176	192	204	216	219
Mad.	5746	223	235	228	215	204	213	206	174	153	205	214	224	219
Val.	4487	247	255	248	242	241	236	232	210	193	224	240	245	253
CLM.	1829	233	244	240	228	225	208	198	178	181	204	222	242	249
Can.	1885	195	207	208	203	199	196	200	193	185	196	201	211	206
Ara.	1211	259	267	273	260	255	250	235	221	205	228	249	259	264
Ast.	1025	248	248	243	224	218	226	213	200	197	209	218	236	232
Bal.	957	246	247	244	253	242	214	204	202	198	207	228	246	240
Mur.	1279	228	240	229	225	231	215	200	175	171	215	227	236	241
Res.	4818	234	240	238	227	215	214	209	190	184	203	222	239	239

Individuos de 4 y más años

Consumo de TV por targets en minutos diarios



Ranking de programas por cadenas

Nº	Título	Título 2	P/S	Fecha	Nº Emis.	Dura. (min.)	Audi.	Media	Share
TVE1		UNIVERSO(000):42.022		PENINSULA, BALEARES Y CANARIAS					
1	CUENTAME COMO PASO		P	13/12/07	8	92'	9.7	22.4	
2	PELICULA DE LA SEMANA		P	23/12/07	5	117'	9.5	23.2	
3	TELED. FIN SEMANA 2		P	02/12/07	10	46'	9.4	23.0	
La 2		UNIVERSO(000):42.022		PENINSULA, BALEARES Y CANARIAS					
1	SABER Y GANAR		P	04/12/07	21	27'	3.5	11.9	
2	VERANO MORTAL		S	27/12/07	1	66'	2.5	8.4	
3	BALONCESTO:L.ACB	AXA BARCELONA-R.MADRID	P	28/12/07	6	107'	2.4	6.8	
TELE 5		UNIVERSO(000):42.022		PENINSULA, BALEARES Y CANARIAS					
1	AIDA		P	02/12/07	12	62'	14.2	30.9	
2	C.S.I.MIAMI		P	03/12/07	5	51'	12.1	26.6	
3	ESCENAS DE MATRIMONIO		P	04/12/07	24	83'	11.7	26.9	
ANTENA 3		UNIVERSO(000):42.022		PENINSULA, BALEARES Y CANARIAS					
1	CINE		P	25/12/07	15	27'	16.3	37.3	
2	FUTBOL:LIGA DE CAMPEO	R.MADRID-LAZIO	P	11/12/07	1	110'	13.3	31.6	
3	CINE 2		P	25/12/07	6	128'	9.5	25.7	
CUATRO		UNIVERSO(000):42.022		PENINSULA, BALEARES Y CANARIAS					
1	KYLE XY		P	12/12/07	3	47'	4.8	10.3	
2	HOUSE		P	06/12/07	12	54'	4.7	13.7	
3	MEDIUM		P	02/12/07	6	61'	4.6	9.9	
LA SEXTA		UNIVERSO(000):42.022		PENINSULA, BALEARES Y CANARIAS					
1	FUTBOL:L.ESPAÑOLA	ATH.BILBAO-R.MADRID	P	08/12/07	4	111'	7.8	21.6	
2	FUTBOL:TROFEO S.BERNA	R.MADRID-PARTIZAN	P	05/12/07	1	111'	3.7	10.0	
3	LA SEXTA NOTICIAS 20H		P	02/12/07	28	30'	2.8	8.0	
CANAL SUR		UNIVERSO(000):7.445		ANDALUCIA					
1	SE LLAMA COPLA:LA GAL		P	29/12/07	5	180'	16.1	42.2	
2	ARRAYAN		P	04/12/07	15	36'	12.8	26.0	
3	ANDALUCIA ES SU NOMBR		P	04/12/07	6	22'	11.3	25.8	
CANAL 2 ANDALUCIA		UNIVERSO(000):7.445		ANDALUCIA					
1	DORAEMON,GATO COSMICO		S	03/12/07	89	23'	4.1	11.6	
2	CIFRAS Y LETRAS		P	18/12/07	18	29'	4.0	9.3	
3	XENA:PRINCESA GUERRER		P	19/12/07	21	45'	3.8	12.0	
TV3		UNIVERSO(000):6.679		CATALUNYA					
1	FUTBOL:L.ESPANYOLA	ESPANYOL-BARCELONA	P	01/12/07	4	110'	15.6	38.4	
2	POLONIA		P	27/12/07	5	30'	14.6	32.7	
3	LA RENTADORA		P	10/12/07	4	20'	13.2	27.7	
CANAL 33		UNIVERSO(000):6.679		CATALUNYA					
1	CRONOS		P	12/12/07	3	64'	2.8	6.0	
2	QUEQUICOM		P	19/12/07	3	25'	2.4	5.6	
3	ZONA ZAPING		S	09/12/07	4	26'	2.1	6.2	
ETB		UNIVERSO(000):2.031		EUSKADI					
1	PILOTA:LAU T'ERDIKO B	TITIN III-BARRIOLA	S	02/12/07	1	58'	11.4	33.7	
2	FUTBOLA:ADISKIDETASU	EUSKAL HERRIA-CATALUNYA	S	29/12/07	1	109'	7.7	25.2	
3	KIROLEZ KIROL		P	29/12/07	25	158'	6.4	20.3	
ETB2		UNIVERSO(000):2.031		EUSKADI					
1	TELEBERRI 2		P	13/12/07	31	49'	8.9	24.2	
2	VAYA SEMANITA		P	13/12/07	5	90'	8.7	20.2	
3	MI QUERIDO KLIKOWSKY		P	10/12/07	7	50'	8.6	17.7	
TVG		UNIVERSO(000):2.630		GALICIA					
1	LIBRO DE FAMILIA		P	16/12/07	10	88'	11.0	28.9	
2	HISTORIAS DE GALICIA		P	30/12/07	5	29'	9.5	25.0	
3	TELEXORNAL 1		P	18/12/07	31	51'	9.3	33.3	
TELEMADRID		UNIVERSO(000):5.746		MADRID					
1	EL MEGAHIT		P	21/12/07	4	137'	8.7	24.8	
2	CINE		P	22/12/07	76	145'	5.8	18.8	
3	TELENOT.FIN SEMANA 2		S	02/12/07	10	31'	5.7	17.0	
CANAL 9		UNIVERSO(000):4.487		C. VALENCIANA					
1	NOTICIES 9:2		P	18/12/07	29	47'	10.5	25.5	
2	LA PELI DEL DIVENDRES		P	28/12/07	4	110'	9.9	23.0	
3	CINE SENSE PAUSES		P	27/12/07	4	101'	8.8	18.8	
PUNT DOS		UNIVERSO(000):4.487		C. VALENCIANA					
1	LA NATURA ES ESTAT SA		P	12/12/07	10	44'	1.9	3.9	
2	MEDI AMBIENT		P	19/12/07	9	31'	1.9	3.9	
3	FUTBOL:LL.ESPANY.ALTR	ELCHE-CASTELLON(2 DIVISIO)	S	08/12/07	8	109'	1.8	6.6	
CMT		UNIVERSO(000):1.829		C. LA MANCHA					
1	CLM BUSCA UNA ESTRELL		P	09/12/07	5	105'	8.4	17.9	
2	SUPERCINE SIN CORTES		P	20/12/07	4	81'	7.3	16.6	
3	CMT NOTICIAS 1		P	18/12/07	31	73'	6.6	22.6	

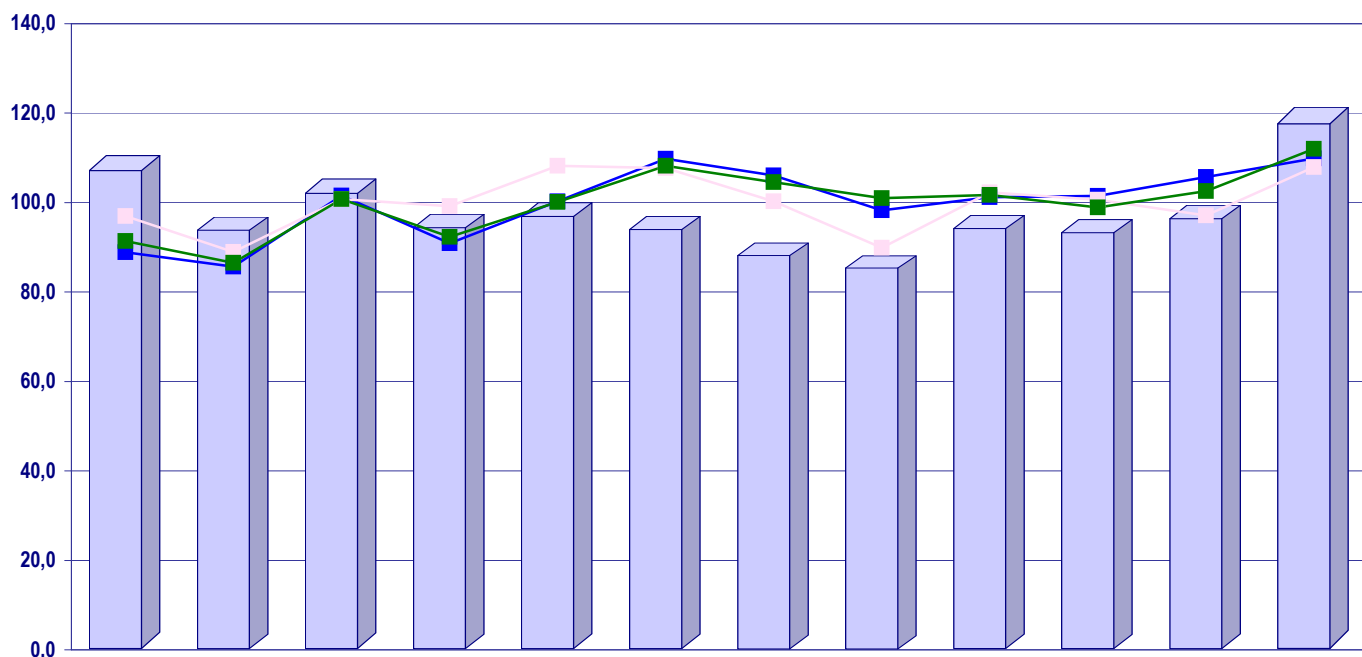
Ranking de programas por cadenas

Nº	Título	Título 2	P/S	Fecha	Nº Emis.	Dura. (min.)	Audi.	Media	Share
TVCANARIA									
		UNIVERSO(000):1.885	CANARIAS						
1	CAMPANADAS FIN DE AÑO		P	31/12/07	1	25'	10.9	45.1	
2	UNTITLED & UMPLUGGED		P	31/12/07	1	88'	9.5	43.8	
3	TELENOTICIAS 2		P	18/12/07	20	30'	7.6	23.2	
ATV									
		UNIVERSO(000):1.211	ARAGON						
1	ARAGON NOTICIAS 1		P	12/12/07	31	55'	7.9	27.3	
2	CINE		P	26/12/07	100	111'	7.4	15.6	
3	CAMPANADAS DE FIN DE		S	31/12/07	1	23'	5.9	18.4	
TPA									
		UNIVERSO(000):1.025	ASTURIAS						
1	FUTBOL:L.ESPAÑOLA OT.	SALAMANCA-SPORTING GIJON(2 DIVISION)	P	15/12/07	4	109'	9.0	32.0	
2	ASTURIANUS		P	17/12/07	1	53'	5.4	11.3	
3	CINE		P	09/12/07	37	102'	5.3	15.3	
IB3									
		UNIVERSO(000):957	BALEARES						
1	FUTBOL:C.REI	OSASUNA-MALLORCA	P	12/12/07	1	112'	6.8	14.9	
2	IB3 NOTICIES MIGDIA		P	24/12/07	21	57'	5.0	19.6	
3	IB3 NOTICIES CAP DE S		P	16/12/07	20	46'	4.9	15.5	
7RM									
		UNIVERSO(000):1.279	MURCIA						
1	CINE		P	03/12/07	82	94'	4.5	11.1	
2	CINE SUPER 7		P	17/12/07	2	97'	4.4	9.9	
3	CICLO JAMES BOND		P	27/12/07	4	130'	4.3	11.1	
8TV									
		UNIVERSO(000):6.679	CATALUNYA						
1	ANGEL REBELDE		P	27/12/07	22	59'	2.4	8.4	
2	NOTICIES 8 TELEVISIO		P	03/12/07	31	30'	1.8	5.0	
3	S'HA ESCRIT UN CRIM		P	03/12/07	25	54'	1.7	3.7	
ONDA 6 TV									
		UNIVERSO(000):5.746	MADRID						
1	PUNTO ZAPPING		P	24/12/07	243	30'	1.0	5.1	
2	CINE 2		P	28/12/07	3	116'	1.0	3.0	
3	REBELDE		P	26/12/07	42	51'	0.7	4.1	

P/S : Programa o subprograma (espacio con entidad propia dentro de otro programa)

Público objetivo: Total personas

Índice de estacionalidad de la publicidad



	Ene 07	Feb 07	Mar 07	Abr 07	May 07	Jun 07	Jul 07	Ago 07	Sep 07	Oct 07	Nov 07	Dic 07
I.GRP	110,5	96,8	105,3	97,4	100,0	96,9	91,0	88,1	97,1	96,2	99,4	121,3
I.MINUTOS	88,9	85,7	101,6	90,9	100,3	109,8	106,1	98,3	101,2	101,5	105,7	109,9
I.INV.(Euros en miles)	97,0	89,0	100,8	99,2	108,2	107,7	100,3	89,9	102,3	100,6	97,1	107,9
I.Nº INSERCIONES	91,4	86,5	100,8	92,3	100,1	108,2	104,6	101,0	101,7	98,9	102,6	112,0
GRP	296.225	259.541	282.322	261.179	267.954	259.630	243.768	236.176	260.140	257.855	266.310	325.166
MINUTOS	92.758	89.416	105.984	94.840	104.704	114.611	110.748	102.565	105.554	105.938	110.252	114.705
INV.(Euros en miles)	810.786	744.192	842.664	828.717	903.835	899.922	838.362	751.534	855.048	840.915	811.215	901.406
Nº INSERCIONES	293.754	277.761	323.669	296.454	321.431	347.589	336.120	324.304	326.717	317.704	329.483	359.730

GRP
 MINUTOS
 INVERSIÓN
 Nº INSERCIONES

El índice representa el porcentaje de un mes respecto al mes promedio de los meses considerados

Público objetivo: Total personas

Inserciones: Se incluyen las desconexiones regionales de TVE1, La2, T5 y A3.

GRP's: Se ha considerado la totalidad de los contactos conseguidos por cada cadena en el ámbito territorial del estudio (territorio español comprendido en la península, Baleares y Canarias)

Ranqing de anunciantes de: Diciembre 2007

		PORCENTAJE HORIZONTAL DE GRP																													
		Nº INS.	MIN.	GRP's	INV.(€)	C/GRP	TVE1	TVE2	T5	A3	Cuatro	LA 6	CST	C2A	TV3	K3-33	ETB1	ETB2	TVG	TM3	C9	PUN2	CMT	TVAC	ATV	TPA	IB3	7RM	8TV	ONDA6	
1	PROCTER & GAMBLE ESPA	10.620	2.824	9.082	23.222.960	2.557	25,6	4,3	18,5	25,2	13,6	0,6	2,9	0,2	2,2	0,1	0,1	0,7	0,9	1,7	1,7	0,1	0,8	0,7
2	MYRURGIA,S.A	5.416	1.083	6.635	14.240.370	2.146	40,7	2,1	21,8	23,1	.	.	2,6	0,2	2,9	0,1	.	0,6	0,9	1,6	1,8	0,1	0,9	0,5	0,3	.	
3	TELEFONICA SERVICIOS	2.767	855	6.069	16.152.560	2.662	43,3	1,6	23,8	16,3	7,0	3,0	1,7	.	2,3	0,0	.	0,4	.	0,1	0,5	.	.	.	0,1	
4	ANTONIO PUIG,S.A.	4.989	960	6.037	12.996.320	2.153	38,6	0,8	16,4	28,7	2,7	.	2,5	0,3	4,4	0,0	0,1	0,7	0,8	1,5	1,5	0,1	0,8	0,1	0,3	.	
5	JOHNSON & JOHNSON,S.A	6.477	1.485	5.596	14.458.720	2.584	32,0	4,9	26,4	12,8	.	7,3	4,1	.	3,2	.	.	1,2	1,3	2,6	3,0	.	1,3	
6	MENSAJES MOVILES	8.430	2.006	5.542	8.197.950	1.479	21,1	2,0	13,0	28,7	14,0	19,4	0,1	0,2	.	0,2	.	0,1	0,0	1,0	0,2	
7	L'OREAL PROCASA	2.565	703	5.399	12.772.330	2.366	17,1	5,8	30,8	24,1	17,3	5,0	
8	FRANCE TELECOM SPAIN,	1.651	531	4.493	11.152.530	2.482	44,5	5,3	22,6	18,7	6,4	1,3	.	.	0,6	.	.	0,3	0,1	0,2	.	
9	VODAFONE	2.076	995	4.347	15.110.680	3.476	35,7	2,9	24,7	21,1	9,0	4,6	.	.	1,4	0,2	.	0,1	0,2	0,1	.	
10	NINTENDO ESPAÑA,S.A.	5.232	1.956	4.181	13.151.020	3.145	9,7	5,5	30,4	30,0	15,0	7,5	0,5	0,5	0,3	0,4	0,0	.	0,1	0,1	.	0,0	.	0,0	

Público objetivo: Total personas

Inserciones: Se incluyen las desconexiones regionales de TVE1, La2, T5 y A3.

GRP's: Se ha considerado la totalidad de los contactos conseguidos por cada cadena en el ámbito territorial del estudio (territorio español comprendido en la península, Baleares y Canarias)